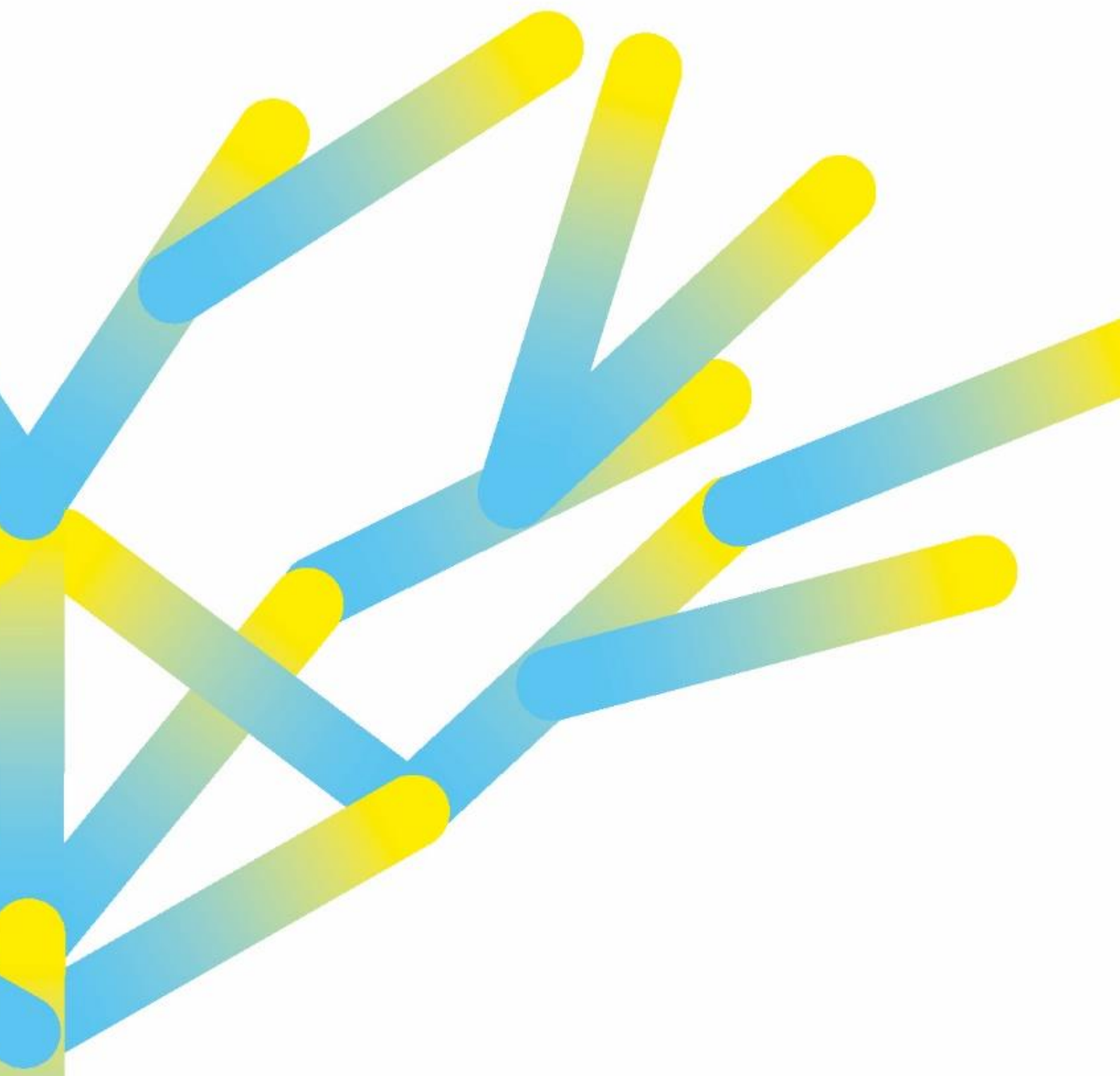


Dossier de presse

CLIMESPACE

Ilot frais



Relever le défi de la transition énergétique, être coacteur de la ville durable de demain, innover dans les modes de rafraîchissement pour adapter le territoire au réchauffement climatique : tels sont les objectifs de CLIMESPACE, qui met en place pour la deuxième année consécutive un démonstrateur de rafraîchissement urbain autonome alimenté par le réseau de froid de la Ville de Paris : l'îlot frais.

L'îlot frais sera implanté sur 4 sites dans Paris pendant la saison estivale 2019

Développé et expérimenté en été 2018, l'îlot frais est un mobilier urbain innovant raccordé au réseau de froid de la Ville de Paris. Il propose, au grand public, un service de rafraîchissement temporaire pour se protéger du phénomène d'îlot de chaleur.

Déjà installés sur 3 sites dans Paris en 2018, CLIMESPACE renouvelle l'expérience pour la saison estivale 2019 avec l'installation de 4 nouveaux îlots présents de juillet à septembre : sur le parvis de la Gare de Lyon, à Rosa Parks, sur le parvis du Palais de Tokyo et du Musée d'Art Moderne et à Beaugrenelle.

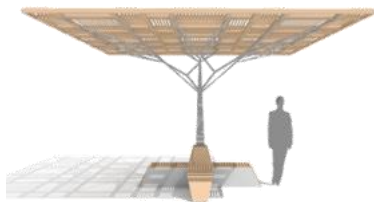
Evolution de l'îlot frais et déclinaison en deux versions

Les retours d'expérience des usagers en 2018 ont permis à CLIMESPACE et à ses partenaires en charge de la conception, SETEC Bâtiment et Elioth, d'identifier des axes d'évolution du concept.

Dès juillet, deux versions seront installées dans Paris :

« l'îlot frais oasis » et « l'îlot frais banquise ».

Disposant tous deux du même principe de rafraîchissement, les deux modèles se distinguent en particulier par leur design et par leurs matériaux : le bois et la pierre.



îlot frais oasis



îlot frais banquise

Les deux îlots procurent une première sensation de fraîcheur grâce à leur toiture apportant de l'ombre. Amélioré cette année, le socle de



l'assise qui abrite un système de diffusion d'air frais garantit un second niveau de rafraîchissement optimal.

Un échangeur thermique logé dans le socle et relié au réseau de froid de la Ville permet, par la circulation de l'eau glacée du réseau, de refroidir l'air en contact, avant d'être soufflé à travers des perforations des assises.

Sans consommation d'eau, les deux versions sont aussi autonomes en énergie. L'îlot frais banquise est équipé de panneaux photovoltaïques et l'îlot frais oasis d'une turbine hydro-motrice placée sur le réseau d'eau glacée. Son fonctionnement automatique sollicite le réseau de froid lors des périodes de forte chaleur.

Temporaire, réutilisable, modulaire, montable, démontable en 24h et associé à une connexion simplifiée au réseau de froid, l'îlot frais est conçu pour s'intégrer facilement à tous les espaces de la ville. Le système de refroidissement inédit de ce dispositif a été imaginé avec les équipes d'ENGIE. Les deux designs ont été élaborés en collaboration avec des ingénieurs et architectes.

L'îlot frais, une « halte fraîche » du parcours fraîcheur de la Ville de Paris

Pour protéger la population en période de forte chaleur, CLIMESPACE, concessionnaire de la Ville de Paris pour l'exploitation et le développement de son réseau de froid urbain, a imaginé plusieurs solutions innovantes de rafraîchissement du territoire parisien parmi lesquelles l'îlot frais. Ce projet s'inscrit dans les solutions innovantes de rafraîchissement du Plan Climat Énergie de CLIMESPACE. C'est une réponse concrète de CLIMESPACE aux attentes de la Ville et de son Plan Climat Air Énergie. Il prolonge le programme d'expérimentation lancé en 2017 par l'Urban Lab et la Ville de Paris en partenariat avec l'ADEME, Eau de Paris et l'Agence Parisienne du Climat pour expérimentations des solutions innovantes d'adaptation au changement climatique.

Eau de Paris mettra à disposition une fontaine d'eau potable à proximité des deux modules de l'îlot frais placés sur le parvis de la Gare de Lyon pendant toute la durée de l'expérimentation.

À l'heure des villes soucieuses de la qualité de vie et de la préservation de leur environnement, CLIMESPACE, Eau de Paris, la SNCF Gare de Lyon, le Palais de Tokyo et le Musée d'Art Moderne participent ainsi à rendre l'espace urbain plus confortable pour le plus grand bénéfice des citoyens.



A propos de CLIMESPACE

CLIMESPACE, filiale d'ENGIE, concessionnaire de la Ville de Paris, pionnier et leader international, exploite et développe le réseau de froid de la ville de Paris depuis 1991. 10 sites de production et 3 sites de stockage fournissent près de 490 GWh/an de froid à près de 700 bâtiments via 79 kilomètres de réseaux. Avec un chiffre d'affaires de 92 millions d'euros et 149 collaborateurs, CLIMESPACE répond aux besoins de rafraîchissement des hôtels, grands magasins, bureaux, musées de la capitale... CLIMESPACE est certifié ISO 50001, OHSAS 18001 et ISO 14001. CLIMESPACE, signataire de la charte « Paris Action et Climat », s'engage auprès de la Ville de Paris à lutter contre le dérèglement climatique.

À propos de Eau de Paris

Première entreprise publique d'eau en France, Eau de Paris délivre chaque jour une eau d'excellente qualité, au prix le plus juste à ses 3 millions d'usagers. Captage, traitement, distribution, relation client : chaque étape du cycle de l'eau est exercée par les 900 collaborateurs d'Eau de Paris, pour un service toujours plus performant et innovant. Engagée pour la protection de l'eau, de la biodiversité et du climat, Eau de Paris gère durablement ses ressources et son patrimoine, en collaboration avec les partenaires locaux.

À propos de SNCF Gares & Connexions

SNCF Gares & Connexions est née d'une conviction : les gares sont des lieux de vie à part entière, à la croisée des parcours. Poumons des villes, les gares métamorphosent les territoires et facilitent le quotidien de chacun. Accueillir chaque jour 10 millions de voyageurs, visiteurs et riverains appelle un engagement fort pour améliorer toujours la qualité de l'exploitation, imaginer de nouveaux services et moderniser le patrimoine. En 2017, SNCF Gares & Connexions a réalisé un chiffre d'affaires de 1,3 milliard d'euros. Au sein du groupe SNCF, cette direction est autonome, responsable et régulée. Avec ses filiales AREP et SNCF Retail & Connexions, SNCF Gares & Connexions a su développer des savoir-faire spécifiques au service de la vitalité urbaine. Notre mission est de faire de toutes les gares le premier atout des villes et des territoires, au service de tous nos clients : un city booster. <http://twitter.com/ConnectGares>.



À propos du Palais de Tokyo

Dédié à la création contemporaine, le Palais de Tokyo est depuis 2002 le lieu vivant des artistes d'aujourd'hui. Ouvert de midi à minuit, le plus grand centre d'art contemporain en Europe est au cœur de Paris, entre la Tour Eiffel et les Champs-Élysées, une destination incontournable pour expérimenter l'art sous toutes ses formes. Expositions, rencontres, projections, concerts, performances, mais aussi une librairie, deux restaurants, une architecture spectaculaire et une médiation adaptée à tous les publics font du Palais de Tokyo le lieu où l'art se vit non-stop.

A propos du Musée d'Art Moderne de la Ville de Paris

Situé entre les Champs-Élysées et la Tour Eiffel, le Musée d'Art Moderne, palais construit à l'occasion de l'Exposition Internationale des arts et des techniques de 1937, est un exemple emblématique de l'architecture des années 30.

Sa collection, riche de près de 15 000 œuvres, témoigne des courants artistiques du XX^{ème} et XXI^{ème} siècle. Des œuvres in situ exceptionnelles comme *La Danse inachevée* de Matisse, *La Fée Electricité* de Raoul Dufy complètent cet ensemble. Tout au long de l'année, sont programmées des expositions d'art moderne et contemporain d'envergure internationale. Le musée sera fermé au public du 15 juillet au 10 octobre inclus.

Programmation à venir : www.mam.paris.fr



Eau de Paris

Dorothée Bompont

presse@eaudeparis.fr

01 58 06 35 92

06 24 90 23 13

Palais de Tokyo

Agathe Bertrand

agathebertrand@palaisdetokyo.com

01 53 23 13 53

06 12 20 24 71

SNCF Gares & Connexions

Gaëlle Le Ficher

gaëlle.leficher@sncf.fr

01 80 50 03 88 06

Musée d'Art Moderne de la Ville de Paris

Maud Ohana

maud.ohana@paris.fr

01 53 67 40 51

ENGIE France Réseaux

Jade Crozet (agence de presse)

jcrozet@lepublicsysteme.fr

01 55 78 27 68

06 60 76 87 57

Sylvie Diacre

Sylvie.diacre@engie.com

06 38 46 31 48

CLIMESPACE

Maggie Schelfhaut

maggie.schelfhaut@climespace.fr

06 17 35 73 04

